

13599

 **SUMITOMO**



EUROSTILE BIG WAVE

SUMITOMO HAS COMBINED THE NEWEST INNOVATIONS OF MODERN TECHNOLOGY TO
CREATE A HIGH-PERFORMANCE CRANE WITH ENDLESS POSSIBILITIES FOR THE FUTURE.

ALL TERRAIN CRANE
SA-1100

EUROSTILE BIG WAVE

SUMITOMO HAS COMBINED THE NEWEST INNOVATIONS OF MODERN TECHNOLOGY TO CREATE A HIGH-PERFORMANCE CRANE WITH ENDLESS POSSIBILITIES FOR THE FUTURE.

■主要諸元

●クレーン部		
クレーン呼称	110tオールテレーンクレーン	
クレーン性能 (ブーム長さ/ 定格荷重 ×作業半径)	メインブーム	12.5m 110ton×2.7m 21.2m 45ton×6.0m 29.8m 32ton×6.5m 38.5m 20ton×7.0m 47.1m 13ton×9.0m
	シングルトップ	7ton
	チルトジブ	47.1mブーム+9.8mジブ 7ton×10m 47.1mブーム+16.5mジブ 4.5ton×10m
	最大地上揚程	47.1mメインブーム 46m (13ton) 47.1mブーム+16.5mジブ 64m (4.5ton)
	最大作業半径 (SA性能)	47.1mメインブーム 42m (1.0ton) 47.1mブーム+16.5mジブ 47m (0.7ton)
メインブーム長さ	12.5~47.1m 箱型5段 油圧シリンダ+ワイヤロープ式伸縮装置	
チルトジブ長さ	9.8m、16.5m (2段)	
作業速度	主巻ロープ巻上速度	最大:120m/min(3巻)
	補巻ロープ巻上速度	最大:120m/min(3巻)
	ブーム上げ速度	約60秒/一3~83°
	ブーム伸長速度	約210秒/34.6m
	旋回速度	最大:2.3rpm
クレーンエンジン	名称	イソズ6SAITディーゼルエンジン
	形式	水冷4サイクル直列4気筒 直噴式 排気ターボ付
	排気量	8.413ℓ
	定格出力	200ps/2100rpm
最大トルク	71kgf・m/1400rpm	
●キャリア		
走行時寸法 (台車のみ)	全長	11,840mm
	全幅	2,850mm
	全高	2,890mm
	軸距	7,150mm(2600+2900+1650)
走行時重量(台車のみ)	車両総重量	27,870kg
	最高速度	70km/h
走行性能 (台車のみ)	登坂能力	約35°
	最小回転半径	10.8m(4輪ステアリング) 7.0m(8輪ステアリング)
キャリア	形式	CVS FM4410
	駆動方式	8×4、(8×8)
	タイヤサイズ	16:00 R25 ミシュラン製
	変速機	自動変速式
	懸架装置	油・空圧式 上・下コントロール(運転室内にて可能) 油圧ロック
	ステアリング装置	第1、2軸及び全4輪ステアリング可能 (カウンタ、クラブモード選択可能)
	ブレーキ装置	主ブレーキ 8輪制動 1、2軸ディスクブレーキ 3、4軸ドラムブレーキ 駐車ブレーキ スプリングブレーキ
	バッテリー	155AH×2
	燃料タンク	400ℓ
	キャブ	二人乗り、フルキャブ
キャリアエンジン	アウトリガー	H型油圧式 張出幅7.0m(中間5.3m)
	名称	メルセデス ベンツOM442A
	形式	水冷4サイクル8気筒 直接噴射式
	排気量	14.62ℓ
	最高出力	354ps/2100rpm
最高トルク	163kgf・m/1400rpm	

■クレーン部構造

作動油タンク	作動油 1160ℓ	
巻上装置 (主巻、補巻)	油圧モータ駆動	
	ワイヤロープ	(主巻) φ22×265m ナフレックス (補巻) φ22×140m ナフレックス
	ロープ乱巻防止ローラ	
旋回装置	●油圧モータ駆動 ●ピン式旋回ロック(手動操作式) ●高低速及び、微速切換付き	
ブーム起伏装置	●複動油圧シリンダ(直押し) ●高低切替、微速操作装置	
ブーム伸縮装置	●複動油圧シリンダ(直押し) ●2.3段同時伸縮 4.5段同時伸縮	
ボール式旋回ターンテーブルベアリング	リテーナリング式上下脱着機構付	
アッパー運転室	●右側、スライドドア、リクライニングシート	
カウンタウエイト	●油圧自力脱着装置	
安全装置	●過巻防止装置(主巻、補巻) ●フック玉掛ロープ外れ止め装置	
	●過負荷防止装置(モニタパネル式表示) ●ドラムパワフルロック ●旋回ロック	
	●水準器 ●油圧チェック弁 ●ドラム回転カウンタ ●旋回方向表示モニタ	
	●ブーム角度指示計 ●旋回警報装置	

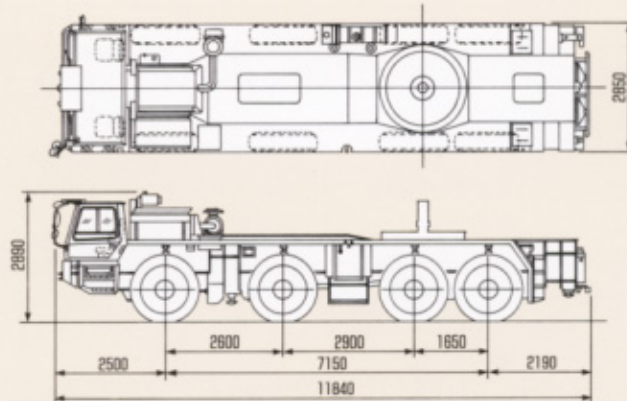
■仕様

●標準仕様	
キャリア	●8×4(8×8)キャリア(右ハンドル) ●油圧アウトリガー ●エアコン ●AMラジオ ●スエアタイヤ
クレーン本体	●キャリアコントロール装置(アッパー運転席からの走行、アウトリガー操作) ●主巻、補巻 ●本体脱着装置(リテーナリング式旋回ターンテーブルベアリング) ●キャブヒータ、ラジオ ●カウンタウエイト自力脱着装置 ●15t 3分割カウンタウエイト ●バックミラー
アタッチメント	●47.1m5段伸縮ブーム ●16.5mチルトジブ ●110t 吊用ブームヘッドアダプタ ●110t フック(80t フックにハンガー付) ●7t フック
付属品	●標準工具 ●標準予備品 ●カウンタウエイト吊用玉掛ロープ ●上部旋回体上下脱着用玉掛ロープ

■オプション

キャリア	●ボンツーン敷板
クレーン本体	●キャブエアコン ●キャブ上面ストーンガード ●オートファン ●ドラムミラー ●サンシェード(天窓おおい) ●サンバイザー ●ハウス上部手摺 ●エキストラカウンタウエイト
アタッチメント	●シングルトップ ●45t フック ●20t フック
その他	●マイク、スピーカー ●オーバーロード室外表示灯

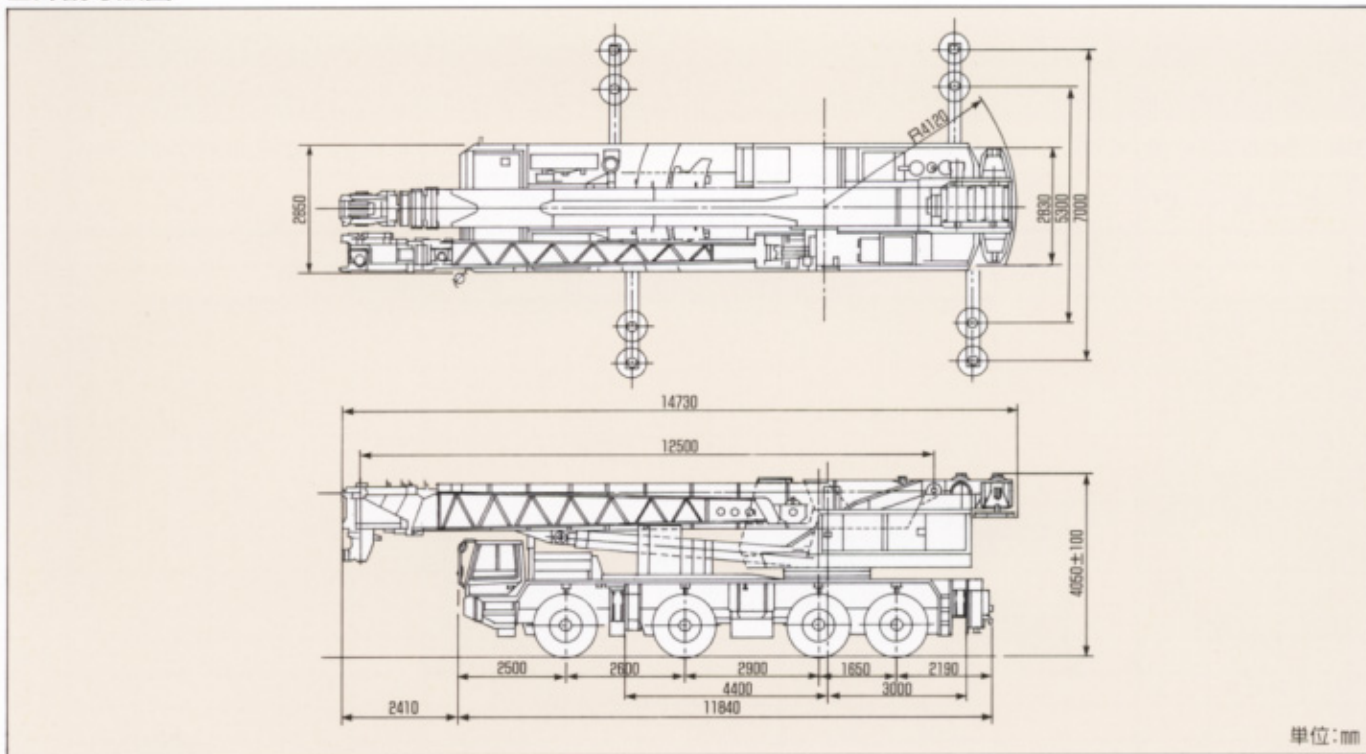
■キャリア寸法図



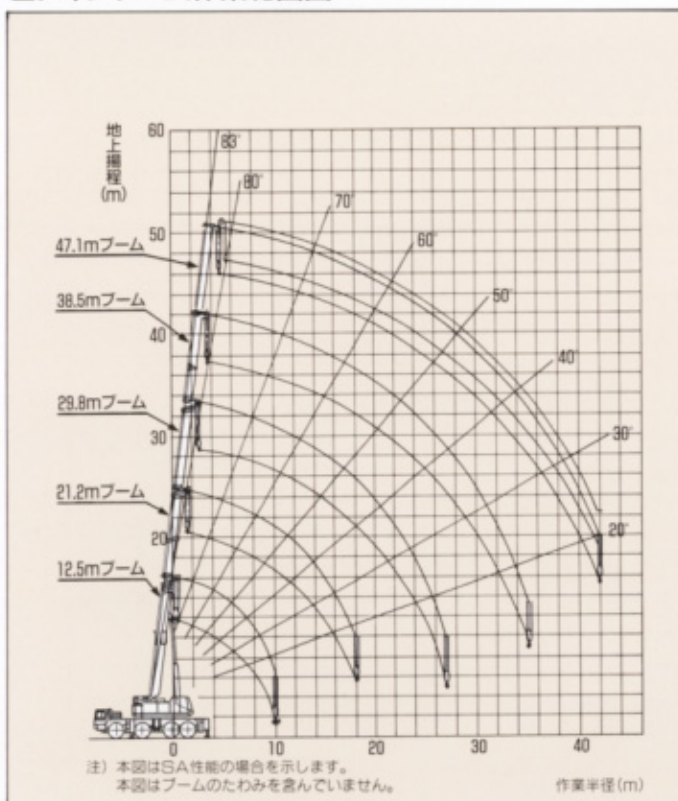
単位:mm

ALL TERRAIN CRANE SA-1100

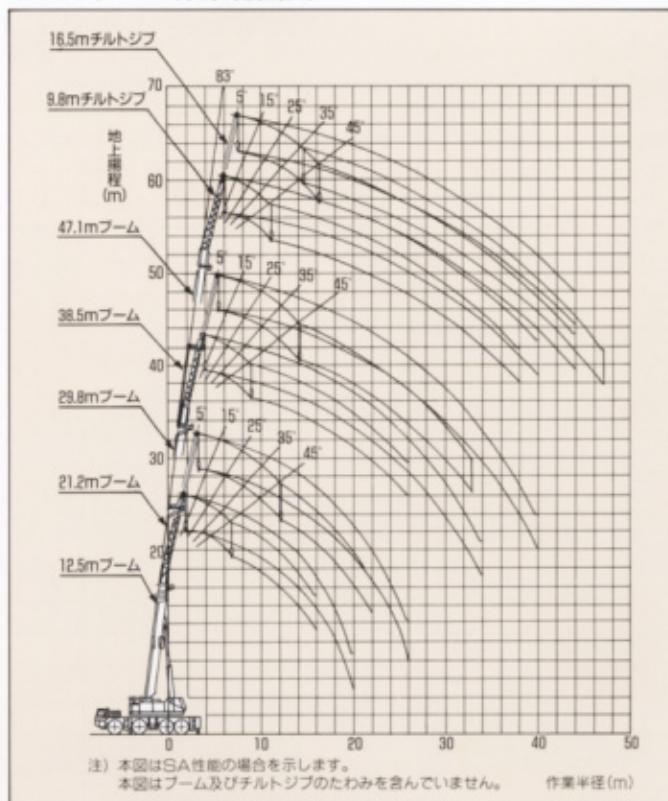
■外観寸法図



■メインブーム作業範囲図



■チルトジブ作業範囲図



住友建機株式会社

本社 ● 〒104東京都中央区新川1-28-44 (K&Tビル) (03) 3297-8794

- 新居浜工場 ☎新居浜(0897) 32-6380
- 名古屋工場 ☎大府(0562) 48-5151
- 名古屋技術研修所 ☎大府(0562) 48-5191
- 千葉技術研修所 ☎千葉(043) 420-1549
- 東京クレーン営業部 ☎東京(03) 3297-8650
- 大阪クレーン営業部 ☎大阪(06) 451-4190
- 北海道統括支店 ☎札幌(011) 761-1122
- 東北統括支店 ☎仙台(022) 288-8981
- 関東統括支店 ☎東京(03) 3297-8621
- 中部統括支店 ☎大府(0562) 48-5200
- 関西統括支店 ☎高槻(0726) 72-2831
- 中国統括支店 ☎広島(082) 264-4655
- 四国統括支店 ☎新居浜(0897) 32-8283
- 九州統括支店 ☎福岡(092) 504-6288



お問合せは…

★本カタログの数値は設計変更その他の理由により予告なく変更することがあります。

4025 Q 55